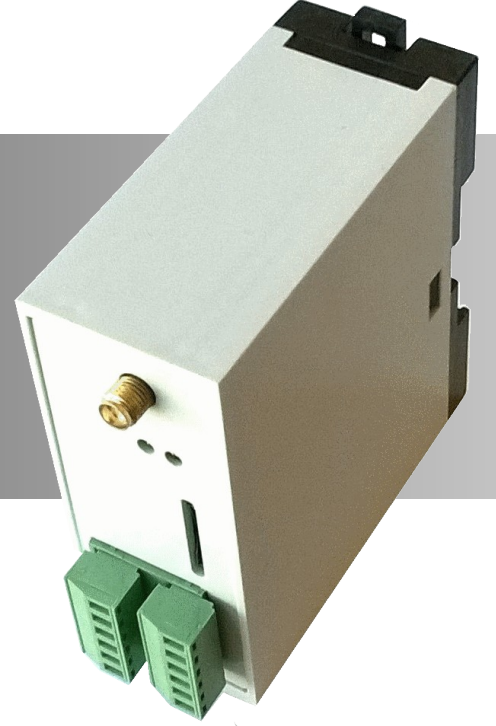


**Seri port / GPRS dönüştürücü**  
**RS485 seri port**  
**Sayısal / Analog giriş**  
**Kolay kullanım**



DG-560-4, GPRS uzaktan izleme cihazıdır. Seri porta sahip cihazları internet üzerinden erişime açar, analog giriş izleme imkanı sağlar. Uygulamanıza özel olarak yazılımı özelleştirilebilir. Geniş besleme aralığı sayesinde düşük gerilimden etkilenmez.

#### **Uygulama Alanları**

- RS485 seri port ile haberleşen tüm cihazlar
- Uzaktan izleme gerektiren uygulamalar
- Elektrik sayaçları, Enerji Analizörleri
- MODBUS erişimli, RS485 portlu koruma röleleri
- Gaz korrektörleri

# DG-560-4 GPRS TERMİNAL

## Özellikler

### GSM/GPRS

|                      |  |
|----------------------|--|
| <b>Frekans Bandı</b> | 4 band, 850/900/1800/1900 MHz                        |
| <b>GPRS Sınıfı</b>   | Sınıf 12   |
| <b>SIM Arayüzü</b>   | 1.8V / 3V , Normal ve M2M , tüm operatörlerle uyumlu |
| <b>Erişim</b>        | TCP  |

### Haberleşme

|                   |  |
|-------------------|--|
| <b>TCP Sunucu</b> | Gelen bağlantıları kabul eder, şeffaf iletişime açar (sabit IP gereklidir) |
| <b>RS485</b>      | 1 adet   |
| <b>Protokol</b>   | Şeffaf, half-duplex, 9600bps8N1  |

### Giriş ve Çıkışlar

|                 |                                     |
|-----------------|-------------------------------------|
| <b>Analog</b>   | 1 adet analog (0-10V veya 4-20mA)   |
| <b>Sayısal</b>  | 5 adet kuru kontak                  |
| <b>Çıkışlar</b> | 1 adet regülatör çıkışı (9V / 0.5A) |

### Fiziksel ve Elektriksel

|                         |   |
|-------------------------|---|
| <b>Kutu</b>             | Ray montaja uygun<br>Boyutlar (mm) : 36 x 86 x 77   |
| <b>SIM kart soketi</b>  | push-push   |
| <b>Besleme gerilimi</b> | Nominal : 12 VDC/0,7A , besleme aralığı : 8-25 VDC  |
| <b>Güç</b>              | Ortalama 1,5W   |
| <b>Sıcaklık aralığı</b> | Saklama : -40°C / +85°C , Çalışma : -30°C / +70°C   |
| <b>Anten konektör</b>   | SMA   |
| <b>Korumalar</b>        | Besleme : 28 V anlık gerilim koruması, aşırı akım ve ters bağlantı korumaları<br>RS485 : ESD 15kV ve anlık aşırı gerilim koruması |

### Ek Donanımsal Özellikler

|                    |                                     |
|--------------------|-------------------------------------|
| <b>Göstergeler</b> | Şebeke ve haberleşme durum LED'leri |
|--------------------|-------------------------------------|

**desimal**